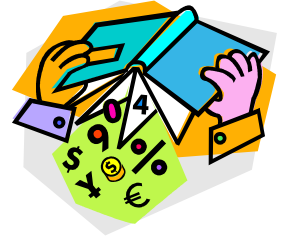


# Μαθηματικά Ε'

## Πρόσθεση και αφαίρεση μικτών αριθμών

Να λύσεις τις πιο κάτω εξισώσεις:



### ΠΡΟΣΘΕΣΗ

$$8\frac{1}{3} + 1\frac{1}{7} =$$

$$5\frac{1}{9} + 3\frac{2}{3} =$$

$$51\frac{2}{8} + 4\frac{4}{24} =$$

$$7\frac{2}{5} + 3\frac{5}{15} =$$

$$20\frac{2}{6} + 20\frac{3}{7} =$$

$$85\frac{10}{15} + 14\frac{15}{45} =$$

### ΑΦΑΙΡΕΣΗ

$$7 - 3\frac{9}{11} =$$

$$7\frac{1}{12} - 1\frac{1}{8} =$$

$$34\frac{1}{2} - 30\frac{1}{3} =$$

$$10\frac{5}{10} - 4\frac{1}{4} =$$

$$20\frac{2}{32} - 9\frac{1}{8} =$$

$$55\frac{2}{6} - 50\frac{1}{8} =$$

$$10 - 4\frac{3}{8} =$$

$$24\frac{2}{10} - 11\frac{1}{2} =$$

Όνομα:..... Τάξη:..... Ημερ.:.....

Αισθητοποίηση δεκαδικών αριθμών(Μάθημα 2° )

**Θυμώμαστε ότι:**

**3 δέκατα 0,3 (μια θέση μετά το κόμμα)**

**3 εκατοστά 0,03 (δύο θέσεις μετά το κόμμα)**

**Βιβλίο Μαθηματικών σελ. 34,35**